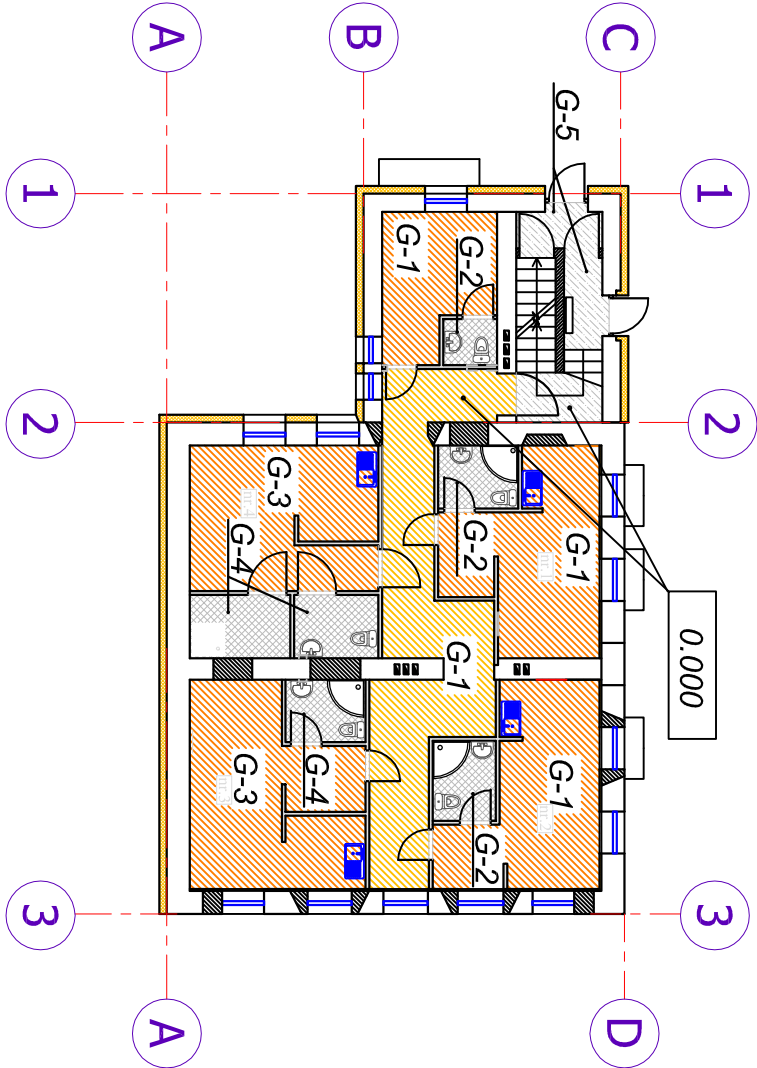


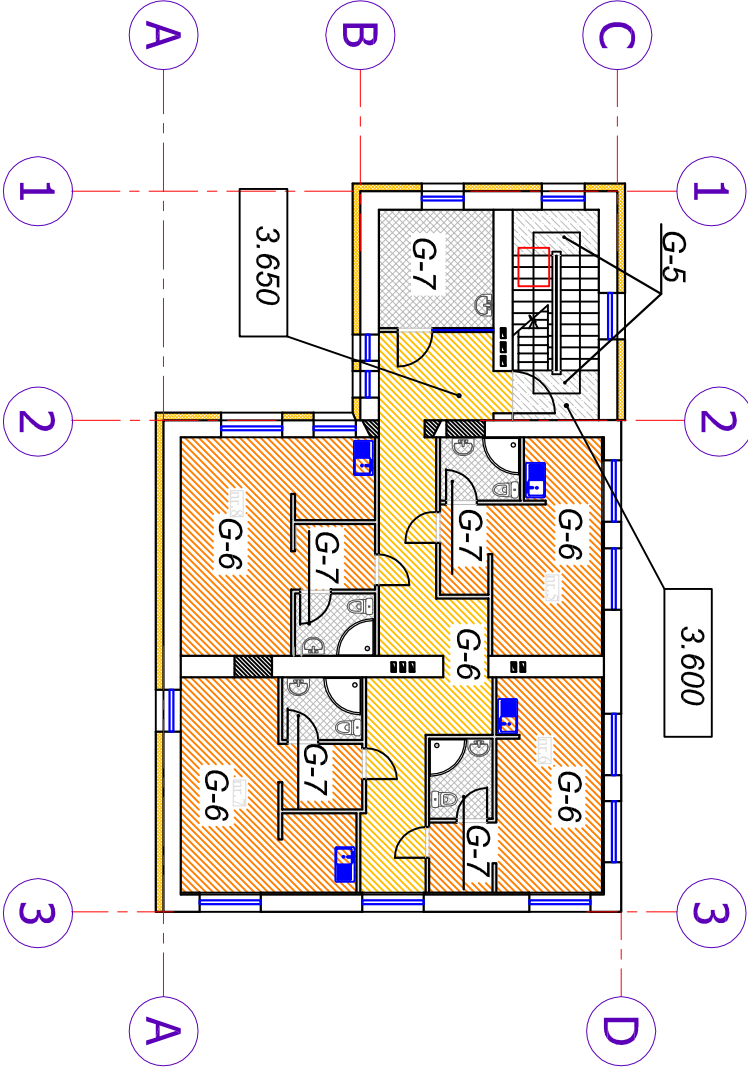
Pirmā stāva grīdas segumu tipi

M 1:200



Otrā stāva grīdas segumu tipi

M 1:200



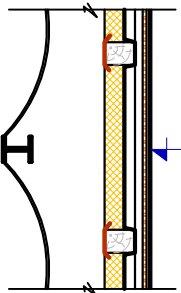
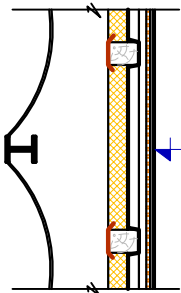
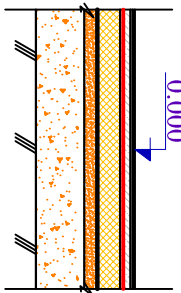
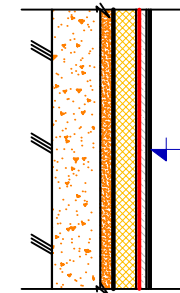
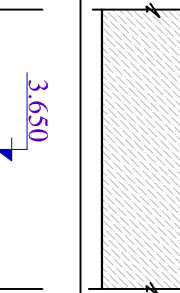
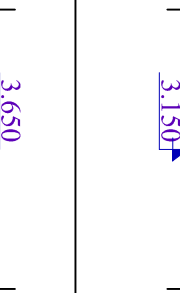
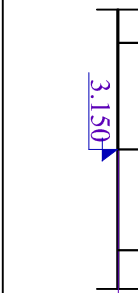


**KOMUNĀLPROJEKTS**  
**BŪVKOMERSANTA**  
REĢISTR. Nr. 2697 - R

Būvobjekta nosaukums

Dzīvojamās mājas pārbūve par viesnīcu  
Brīvības ielā 187, Jēkabpīl

Amats	Uzvārds	Paraksts	Datums	Lapas saturs	
Būvproj.d.v.	D.Lukševiča		04.05.2016.	Pastūļuma Nr.	16-32-004
Izstrādāja	O.Pavloviča		04.05.2016.	Saskaņots	1:200
Arh. reg. Nr.	Uzvārds	Paraksts	Datums		Lapas marka un Nr.
14354					AR-16

Nr.p.k.	Telpas Nr.	Skice	Konstrukcija
G-1	1.stāvs 103 104 106 108		Linolejs Tarkett OPTIMA 34 (vai ekvivalents) Līmjava Durales plātne Šķērslatojums 60x50(h) ar soli 400 mm Tvaikaizolācija Siltumizolācija PAROC GRS 20 (vai ekvivalents) Grīdas sijas 100 x 150(h) soļi 1.00 m Ruberoids 2 kārtās (zem grīdas sijām) Esošais pārsegums
			~5 -20 -100
G-2	1.stāvs 107 109		Keramikas grīdas flīzes (neslīdošās) Līmjava Durales plātne Šķērslatojums 60x50(h) ar soli 400 mm Tvaikaizolācija Siltumizolācija PAROC GRS 20 (vai ekvivalents) Grīdas sijas 100 x 150(h) ar soli 1.00 m Ruberoids 2 kārtās (zem grīdas sijām) Esošais pārsegums
			~5 -20 -100
G-3	1.stāvs 111 112		Linolejs Tarkett OPTIMA 34 (vai ekvivalents) Līmjava Betona kl. C16/20 izlīdz. slānis ar slēgr. sietu B500 Polietilēna plēve 2 kārtās 120MK Siltumizolācija putupolistirols EPS 150 (vai ekvivalents)-100 Smiltis Šķembas (fr.20/45) Blētēta minerālgrunts (piebērt)
			~5 -50 -100 -50 -150
G-4	1.stāvs 111 113 114		Keramikas grīdas flīzes (neslīdošās) Līmjava Hidroizolācija (sk. piezīmes Nr.2) Betona kl. C16/20 izlīdz. slānis ar slēgr. sietu B500 Siltumizolācija putupolistirols EPS 150 (vai ekvivalents)-100 Smiltis Šķembas (fr.20/45) Blētēta minerālgrunts (piebērt)
			~5 -50 -100 -50 -150
G-5	Kāpņu telpa 101 102 201		Epoksīda krāsa Esošie slīpētie kāpņu laukumi
G-6	2.stāvs 203 204 206 208 210		Linolejs Tarkett OPTIMA 34 (vai ekvivalents) Līmjava Durales plātne Šķērslatojums 60x50(h) ar soli 400 mm Tvaikaizolācija Siltumizolācija Paroc Extra (vai ekvivalents) Esošās pārseguma sijas (remontēt 50%) Dēļu klājs Piekārtie gresīti
			~5 -20 -100 -200 x 200(h) -25
G-7	2.stāvs 202 205 207 209 211		Līmjava Hidroizolācija (sk. piezīmes Nr.2) Durales plātne Šķērslatojums 60x50(h) ar soli 400 Tvaikaizolācija Siltumizolācija PAROC GRS 20 (vai ekvivalents) Esošās pārseguma sijas (remontēt 50%) Dēļu klājs Piekārtie gresīti
			~5 -20 -100 -200 x 200(h) -25

Piezīmes:

1. Par atzīmi 0.000 pieņemts dzīvojamās ēkas esošais grīdas līmenis, kas atbilst absolūtai augstuma atzīmei 83.35 Latvijas normālo augstumu sistēmā.
2. Hidroizolāciju sammezglos pacelt uz sienām ~200 mm augstumā.